



Informativo: 13

Los invitamos a participar en las votaciones

Queremos expresar nuestro profundo agradecimiento a la lista de padres que se han propuesto para constituir el nuevo CPA. Sabemos que la demora fue necesaria para mejorar los procesos. Pero MAÑANA, martes 09 de junio, llegó el día para sumarse y para darles su apoyo. Esperamos que nadie quede fuera esta vez. Aportar con su voto es querer un colegio cada vez mejor para sus hijos.

Cabe señalar que nuestro agradecimiento se expande hacia los delegados y delegadas de curso por su compromiso, la disposición y el valioso apoyo brindado durante este tiempo.



Su labor ha sido fundamental para fortalecer el vínculo entre las familias y el colegio, transformándose en un canal de comunicación efectivo, cercano y fluido. Por ello, no nos cabe ninguna duda de que esta labor, que contribuyó a contar con una comunidad más informada y participativa, se verá reflejada en la cantidad de votos mañana.

Fechas importantes:



Martes 9: Votación elección Centro de Padres.

Jueves 11: Almuerzo especial "Arma tu Sándwich" valor \$5000 los interesados tienen que inscribirse previamente en administración.

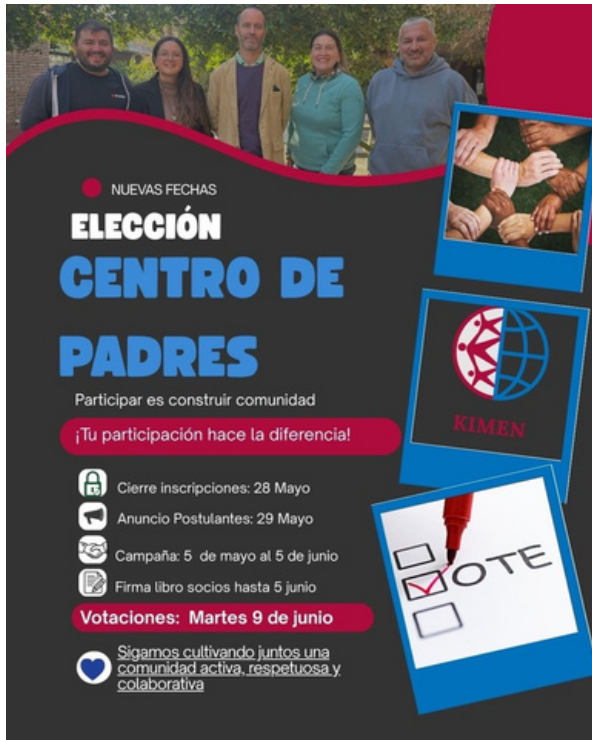
Viernes 12: Jeans Day a beneficio de TEM 6.2 valor \$500.

Martes 16: Último día de clases, salida a las 13:00 horas.

Jueves 18: Entrega de informes desde las 08:30 a 16:00 horas.

Viernes 19: Entrega de informes desde las 08:10 a 13:00 horas.

Mañana elegimos a nuestro nuevo Centro de Padres



Les recordamos a toda nuestra comunidad que mañana, 9 de junio, se realizarán las elecciones del nuevo Centro de Padres (CDP) del Colegio Kimen Montessori.

Participar en este proceso es mucho más que emitir un voto: es una oportunidad para involucrarnos activamente en la vida de nuestro colegio y aportar a la construcción de una comunidad cada vez más unida, respetuosa y colaborativa.

El Centro de Padres cumple un rol fundamental como puente entre las familias y el colegio, promoviendo iniciativas que fortalecen el bienestar, la participación y el sentido de pertenencia de toda la comunidad educativa. Por eso, cada voto cuenta y cada familia tiene la posibilidad de ser parte de este importante proceso.

Los invitamos a informarse, participar y ejercer su derecho a voto. Tu participación hace la diferencia, porque construir comunidad es tarea de todos.

Sigamos cultivando juntos una comunidad activa, respetuosa y colaborativa.

Elecciones Centro de Padres: Martes 9 de junio, votaciones presenciales desde las 7:30 a las 17:00 horas. ¡Contamos con tu participación!

Cuidando nuestro entorno



En la triple dimensión Montessori del autocuidado, el cuidado hacia los demás y el cuidado del entorno, los alumnos del taller 1 salón Avellano llevaron a cabo esta actividad de manera colaborativa la semana pasada, llenos de alegría y entusiasmo, dejando sus espacios de trabajo impecables.